

NISSAN NAVARA





GRENZENLOSE FREIHEIT NISSAN NAVARA

■ DESIGN

AUSSENDESIGN	4
INNENDESIGN	10

■ TECHNOLOGIE UND LEISTUNG

NISSAN CONNECT PREMIUM	14
PLATZ IM INNENRAUM	16
DETAILS	18
SICHERHEIT	20

■ STYLING UND ZUBEHÖR

ZUBEHÖR	22
FARBEN UND POLSTER	24

FREIE BAHN UND RAUM FÜR FREIE GEDANKEN: ERLEBEN SIE GRENZENLOSE FREIHEIT IM NEUEN NISSAN NAVARA – EINEM VOLL FLEXIBLEN FÜNFSITZER MIT JEDER MENGE KOMFORT. STÄRKER, DYNAMISCHER UND HÄRTER IM NEHMEN DENN JE, IST ER BEREIT FÜR DAS GROSSE ABENTEUER.

Lernen Sie ihn kennen: www.nissan.ch



**LEBEN
SIE LOS!**

NOCH ROBUSTER, noch dynamischer:
Das sportliche Design des NAVARA ist ein
garantierter Hingucker. Ideal für den Alltag,
perfekt für die Arbeit – und der Spass bleibt
auch nicht auf der Strecke.

BIS ZU 550 Nm

231 PS (170 kW)

Mit seinem enorm kraftvollen 3-Liter-V6-Dieselmotor, der ein Drehmoment von bis zu 550 Nm und eine Leistung von 231 PS (170 kW) unter der Haube hat, ist der NAVARA einer der stärksten Pick-ups seiner Klasse. Flexibel, sofort ansprechend und bemerkenswert agil dank hervorragender Radaufhängung – nichts ist zu schwer für das stabile Leiterrahmen-Chassis.

3-LITER-V6

DIESELMOTOR

**7-GANG-
AUTOMATIKGETRIEBE**

5-SITZIGE

DOPPELKABINE

4
DESIGN

Gesamtverbrauch l/100 km: kombiniert 9,5–8,4; CO₂-Emissionen: kombiniert 250,0–222,0 g/km (Messverfahren gem. EU-Norm)

5
AUSSENDESIGN

[Inhalt](#) | [Aussendesign](#) | [Innendesign](#) | [Technologie & Leistung](#) | [Styling & Zubehör](#)

[Druck](#) | [Schliessen](#)

[Seite 1](#) | [Seite 2](#) | [Seite 3](#)



AUF DER STRASSE

EIN BISSCHEN UNORDNUNG

macht dem NAVARA nichts aus.
Mit einer beeindruckenden
Ladekapazität von bis zu 1175 kg*
heisst es eher: je grösser
und sperriger, desto besser.

6
DESIGN



DOUBLE CAB
MIT 5 SITZEN

BIS ZU 1175 kg
NUTZLAST*

3000 kg
MAX. ZUGKRAFT**

*ausstattungsabhängig bis zu 1175 kg
**bei 8% Steigung und einem Zuggesamtgewicht von max. 5810 kg

7
AUSSENDESIGN

[Inhalt](#) | [Aussendesign](#) | [Innendesign](#) | [Technologie & Leistung](#) | [Styling & Zubehör](#)

[Druck](#) | [Schliessen](#)

[Seite 1](#) | [Seite 2](#) | [Seite 3](#)



BRING MICH GANZ NACH OBEN

AUCH IN IHRER FREIZEIT macht ein Arbeitstier wie der NAVARA eine gute Figur. Also einfach einsteigen, ab in die Berge und die Fahrt genießen.



5-GANG- AUTOMATIKGETRIEBE

Lehnen Sie sich zurück und lassen Sie das 5-Gang-Automatikgetriebe die Arbeit erledigen. Oder schalten Sie von Hand, damit der Fahrspass nicht zu kurz kommt.

3 TONNEN ZUGKRAFT

Der NAVARA bietet Leistung im Überfluss – also: beladen und losfahren.

2.5-LITER-dCi MIT 190 PS (140 kW)

Ein sportliches Frontdesign, eine voll ausgestattete, komfortable Fahrerkabine und herausragende Eignung für Action und Abenteuer – alles getragen von jeder Menge Muskelmasse.

Hart arbeitend und gut aussehend: Der NAVARA verbindet Stil mit Zweck. Seine grosse Bodenfreiheit sowie seine dank weit ausgestellter Radkästen ausgezeichnete Offroad-Performance lassen Sie vor keinem Hindernis stoppen.

8
DESIGN

Gesamtverbrauch l/100 km: innerorts 7,4, ausserorts 11,5, kombiniert 8,9; CO₂-Emissionen: kombiniert 235,0 g/km (Messverfahren gem. EU-Norm)

9
AUSSENDESIGN

[Inhalt](#) | [Aussendesign](#) | [Innendesign](#) | [Technologie & Leistung](#) | [Styling & Zubehör](#)

[Druck](#) | [Schliessen](#)

[Seite 1](#) | [Seite 2](#) | [Seite 3](#)



DOPPELKABINE

MIT 5 SITZEN

ZWEI-ZONEN-

KLIMAAUTOMATIK

VIELE

ABLAGEN

VOLLWERTIGER FÜNFSITZER: DAS IST MEIN ZUHAUSE.

NEHMEN SIE PLATZ: Der NAVARA Double Cab ist ein vollwertiger 5-Sitzer mit geräumiger Kabine und Zwei-Zonen-Klimaautomatik.

10
DESIGN

11
INNENDESIGN





BEQUEM UND KOMFORTABEL

JEDE MENGE KOPF- UND BEINFREIHEIT, Ledersitze, BOSE®-Audiosystem und ein hochklassiges, in die Instrumententafel eingebautes Navigationssystem.

12
DESIGN

ZWEI-ZONEN-
KLIMAAUTOMATIK

BLUETOOTH® -
FREISPRECHEINRICHTUNG

BOSE® -
AUDIOSYSTEM

Kontrolle leicht gemacht – ein kurzes Antippen mit den Fingerspitzen genügt und Sie steuern den Tempomat, den Geschwindigkeitsbegrenzer und das BOSE®-Premium-Audiosystem mit 7 Lautsprechern. Spielen Sie DVDs und CDs ab oder genießen Sie die Musikvielfalt von Ihrem iPod®, MP3-Player oder USB-Stick.

13
INNENDESIGN





Genießen Sie Ihre Fahrt dank 7"-Touchscreen mit übersichtlicher Anzeige von Musiktiteln, dem Bordcomputer, Ihrem Telefonbuch oder Terminkalender und dem farbigen Bild der Rückfahrkamera. Mit der in der Heckklappe integrierten Rückfahrkamera wird das Parkieren zum Kinderspiel.



NISSAN CONNECT PREMIUM

MIT IHREM KOMPLETT INTEGRIERTEN NAVIGATIONS-, KOMMUNIKATIONS- UND VIDEO-/AUDIO-ENTERTAINMENTSYSTEM WERDEN SIE STETS BESTENS INFORMIERT, GELEITET UND UNTERHALTEN.

BLUETOOTH®-FREISPRECHRICHTUNG IN 2-D UND 3-D



PLANEN Sie Ihre Route auf einem hochauflösenden Bildschirm, wählen Sie zwischen 2-D- oder 3-D-Ansicht und zoomen Sie auf Hauptziele heran. Die Sprachführung ist in 8 europäischen Sprachen verfügbar.

SCHLIESSEN Sie einfach Ihr Mobiltelefon* an und sprechen Sie sich aus. Dank Bluetooth®-Freisprecheinrichtung inklusive Anruferidentifikation und Spracherkennung ein Kinderspiel.

VERFOLGEN Sie Ihren Weg dank kontinuierlicher Verkehrsinformationen auf Ihrem Touchscreen. Präzise und immer aktuell, lässt er Sie entspannter ankommen.

*Die kompatiblen Mobiltelefone erfragen Sie bitte bei Ihrem NISSAN Händler.

40-GB
FESTPLATTE





RAUM- WUNDER

DIE HINTERE SITZBANK ist geteilt umklappbar (60:40) und verfügt über einen cleveren Klappmechanismus, der mehr Platz für Ihr Gepäck schafft.

STAURAUML
DOUBLE CAB MIT 5 SITZEN



2. SITZREIHE





GRÖSSE ZÄHLT

Hinweis: Die in dieser Broschüre beschriebenen Ausstattungsmerkmale sind ausstattungsabhängig; die genauen Spezifikationen und Verfügbarkeiten der einzelnen Ausstattungsvarianten entnehmen Sie bitte der Preisliste.

DER NAVARA hat eine sehr praktische Ladeflächengrösse, mit gut über einem Meter nutzbarer Fläche zwischen den Radkästen. Wenn es das Strassenverkehrsgesetz zulässt, können Sie die Heckklappe während der Fahrt geöffnet lassen und so die Ladefläche signifikant verlängern: auf fast 2 Meter für die Double-Cab- und auf fast 2.40 Meter für die King-Cab-Version.

DER STROMLINIENFÖRMIGE, rohrartige Dachträger (serienmässig bei der Double-Cab-Premium-Modellversion) ist besonders aerodynamisch geformt und kann bis zu 56 kg tragen.

C-KANAL-VERZURRSYSTEM. Das System ist ideal geeignet zur Fixierung und den sicheren Transport aller Arten von Fracht. Es besteht aus innovativen C-Kanälen in der Pick-up-Ladewanne – zwei am Ladeboden und je einer an den Oberkanten der Seitenwände und am Kabinenende der Ladefläche. Dieses flexible System ermöglicht die schnelle und zuverlässige Sicherung jeder Art von Ladung.



SIE HABEN DIE WAHL ZWISCHEN 3 FAHRMODI

Jederzeit volle Kontrolle:

- > **IM MODUS 2WD HIGH** werden nur die Hinterräder angetrieben: unter normalen Bedingungen die beste Variante.
- > **IM MODUS 4WD HIGH** wird die Antriebskraft 50/50 auf Vorder- und Hinterräder verteilt: ideal beim Fahren in leichtem Gelände sowie in Schlamm und Schnee.
- > **4WD LOW** ist für schweres Gelände (Sand, Schnee und tiefer Schlamm) ausgelegt. Zudem bietet der Modus maximale Traktion an Steigungen und maximale Motorbremswirkung auf Gefällestrecken.



20
TECHNOLOGIE UND LEISTUNG

ASSISTENZSYSTEME. Das ESP-System (elektronisches Stabilitätsprogramm) von NISSAN aktiviert in schwierigen Fahrsituationen automatisch ABS und Traktionskontrolle. Im Ernstfall werden Sie von bis zu sechs Airbags geschützt.

3000 kg

MAX. ZUGKRAFT



DREHKNOFF. Drehen Sie mit einer einfachen Bewegung das Einstellrad von 4x4 auf 4x2 und wieder zurück.

DIFFERENZIALSPERRE. Unter extremen Bedingungen sperrt diese Option das hintere Differential, damit Sie weiter vorankommen.

SICHER IST SICHER. Immer da, wenn Sie sie brauchen: Airbags schützen auf jedem Terrain rundum.

ANTRIEB
4x4

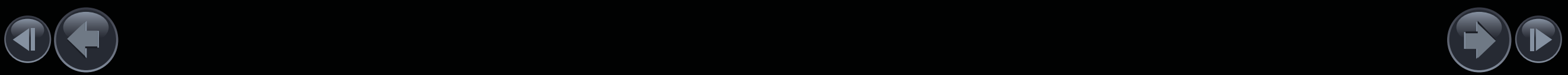
21
SICHERHEIT





- 1) Textil-Fussmatten, Standard
- 2) Textil-Fussmatten, Velours
- 3) Gummi-Fussmatten
- 4) Laderaumwanne und Kunststoff-Toolbox
- 5) Hardtop X-LINE für Double Cab
- 6-7) Anhängerzugvorrichtung, starr oder geflanscht
- 8) Windabweiser*
- 9) Seitenschutz mit Chrom-Optik-Styling-Elementen
- 10) Schwellerrohre, Edelstahl, mit integrierten LED-Spots
- 11) NISSAN Einparkhilfe, vorne
- 12) Nebelleuchten mit Chrom-Optik-Umrandung
- 13) Motorhauben-Frontschutz
- 14) Spiegelkappen, Chrom-Optik

*in der Schweiz nicht erhältlich



FARBEN



Solid Red - **Z10 / S**



White - **326 / S**



E-motion Red - **A32 / M**



Silver - **KLO / M**



Blue Grey - **KAP / M**



Electric Blue - **RAK / M**



Blue - **BW9 / M**



Black Pepper - **NAF / M**



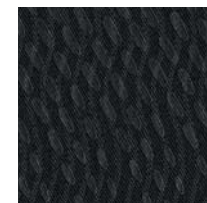
Black - **GNO / M**

M: METALLIC / S: STANDARD

POLSTER



XE - Graphite



SE - Graphite



LE - Graphite



LE - Leder Graphite

ABMESSUNGEN

DOPPELKABINE
 A: Max. Höhe: 1914 mm (mit Dachreling)
 B: Max. Länge: 5396 mm
 C: Max. Breite: 1848 mm

LADEFLÄCHE
 Max. Höhe: 457 mm
 Max. Länge: 1611 mm
 Max. Breite: 1560 mm

KING CAB
 A: Max. Höhe: 1785 mm
 B: Max. Länge: 5296 mm
 C: Max. Breite: 1848 mm

LADEFLÄCHE
 Max. Höhe: 457 mm
 Max. Länge: 1861 mm
 Max. Breite: 1560 mm



UNSER ANTRIEB SIND SIE!

Sie beflügeln unsere Fantasie. Sie inspirieren uns zu neuen Ideen. Sie lassen uns in neue Richtungen denken und innovativ sein. Für uns bei NISSAN bedeutet Innovation nicht einfach nur neue Extras und Erweiterungen – für uns heisst Innovation Grenzüberschreitung, um den Status quo der Zukunft neu zu erfinden. Darum entwickeln wir unerwartete Lösungen, die so kühn und pragmatisch wie Ihre Wünsche sind. Wir bei NISSAN entwickeln Fahrzeuge, Zubehör und Dienstleistungen, die den Rahmen des Bekannten sprengen – und bauen praktische Autos, die aufregend sind, und aufregende Autos, die praktisch sind. Damit für Sie jeder gefahrene Kilometer ein Vergnügen ist.



DAS BIETET IHNEN DER NISSAN NAVARA:

3 JAHRE GARANTIE ODER 100 000 km

12 JAHRE GARANTIE GEGEN DURCHROSTUNG

WARTUNGSINTERVALLE VON 20 000 km ODER 12 MONATEN





www.nissan.ch



JETZT „MY NISSAN“-APP KOSTENLOS HERUNTERLADEN!



Wir haben alles darangesetzt, dass diese Broschüre zum Zeitpunkt des Drucks (Januar 2012) inhaltlich richtig ist. NISSAN Europe ist um die ständige Weiterentwicklung seiner Produkte bemüht und behält sich deshalb das Recht vor, die in dieser Broschüre angegebenen Spezifikationen und abgebildeten Fahrzeuge jederzeit zu ändern. NISSAN Händler werden so schnell wie möglich über solche Änderungen informiert. Aktuelle Informationen erhalten Sie von Ihrem NISSAN Händler. Aufgrund drucktechnischer Beschränkungen können die in dieser Broschüre abgebildeten Farben geringfügig von den tatsächlichen Farbtönen des Lackes oder der Innenausstattungsmaterialien abweichen. Die in dieser Broschüre abgebildeten Fahrzeuge enthalten teilweise Farben, Polsterstoffe und Ausstattungsmerkmale, die in der Schweiz nicht erhältlich sind. Darüber hinaus sind die in dieser Broschüre beschriebenen Ausstattungsmerkmale ausstattungsabhängig; die genauen Spezifikationen und Verfügbarkeiten der einzelnen Ausstattungsvarianten entnehmen Sie bitte der Preisliste oder fragen Sie Ihren NISSAN Händler. Alle Rechte vorbehalten. Der Nachdruck oder die Vervielfältigung, auch auszugsweise, ist ohne vorherige schriftliche Zustimmung von NISSAN Europe verboten. Für mehr Informationen über NISSAN oder die Adresse Ihres nächsten NISSAN Händlers wählen Sie 0800 860 800 (gratis).

Diese Broschüre wurde auf chlorfrei gebleichtem Papier gedruckt. – NAVARA SAL 01/2012 – Gedruckt in der EU.
Created by NEW BBDO, France – Tel.: +33 1 40 62 37 37 and produced by E-GRAPHICS\FRANCE, France – Tel.: +33 1 49 09 25 35.



SHIFT_the way you move

Ihr NISSAN Händler

NISSAN NAVARA



NISSAN **NAVARA**

PREISLISTE

Gültig ab
1. November 2011

LISTE DE PRIX

Valable à partir du
1^{er} novembre 2011

LISTINO PREZZI

Valevole dal
1^o novembre 2011



PREISE, AUSSTATTUNGEN, TECHNISCHE DATEN

	XE		SE		LE	
	King Cab	Double Cab	King Cab	Double Cab	Double Cab	Double Cab V6
Verlängerte Ladefläche (100 mm)	37 549.–	39 849.–	42 549.–	44 849.–	46 899.–	63 999.–
Türen/Plätze	–	350.–	–	350.–	350.–	350.–
	4/4	4/5	4/4	4/5		4/5
Getriebe						
6-Gang manuell		■		■	■	–
7-Stufen-Automatikgetriebe mit manueller Schaltgasse	–		–		–	■
5-Stufen-Automatikgetriebe mit manueller Schaltgasse	–		–	2300.–	2300.–	–
Zuschaltbarer Allradantrieb mit Geländereduktion		■		■		■
100% Differenzialsperre hinten		1000.–		1000.–	1000.–	–
Dieselpartikelfilter		■		■		■
Sicherheit						
ABS, EBD (elektronische Bremskraftverteilung) und Bremsassistent		■		■		■
Elektronisches Stabilitätsprogramm (VDC)		■		■		■
Differenzial mit begrenztem Schlupf (LSD)		■		■		■
Frontairbag Fahrer und Beifahrer		■		■		■
Seitenairbag Fahrer und Beifahrer		Climate Pack		■		■
Kopfairbags vorne und hinten		Climate Pack		■		■
Aktive Kopfstützen vorne		■		■		■
Dreipunkt-Sicherheitsgurte auf allen Plätzen		■		■		■
Gurtstraffer und Gurtkraftbegrenzer vorne		■		■		■
ISOFIX-Kindersitzbefestigungspunkte an den Aussenplätzen der Rückbank	–	■	–	■		■
Nebelscheinwerfer	–		–	■		■
Scheinwerferreinigungsanlage, teleskopisch einfahrbar	–		–			■
C-Channel-Befestigungssystem	–		–	■		■
Anzeige 4x4-Modus		■		■		■
Aussentemperaturanzeige		–		■		■
Warnanzeige bei geöffneten Türen/Warnton bei Nichtausschalten des Lichts		■		■		■
Elektronische Wegfahrsperrung NATS		■		■		■
Komfort						
Manuelle Klimaanlage		Climate Pack		–		–
2-Zonen-Klimaautomatik		–		■		■
Höhenverstellbares Lenkrad		■		■		■
Zentralverriegelung		■		–		–
Zentralverriegelung mit Fernbedienung		Climate Pack		■		■
Bluetooth®-Schnittstelle für Mobiltelefone*		Climate Pack		■		■
Elektrisch verstell-, anklapp- und beheizbare Aussenspiegel		–/–/■		■/–/■		■/■/■
Elektrische Fensterheber vorne/hinten	■/–	■/■	■/–	■/■		■/■
Elektrisches Glas-Hub-Schiebedach		–		–	Topline Pack	■

Tempomat mit Bedienung am Lenkrad und Geschwindigkeitsbegrenzer	-		■			■
Lichteinschaltautomatik	-		-			■
Regensensor für Scheibenwischer	-		-			■
Automatisch abblendender Innenspiegel	-		-			■
Fussraumbeleuchtung	-		-			■
Bordcomputer		Climate Pack		■		■
Höhenverstellbarer Fahrersitz	-			■		■
Elektrisch verstellbarer Fahrersitz ¹⁾ und beheizbare Vordersitze		Climate Pack		■		■
Umklappbarer Beifahrersitz		Climate Pack	-	■	-	-
Rücksitze getrennt aufklappbar		■		■		■
Ablagefächer unter den Rücksitzen		■/-		■/-		■
Lenkrad und Schaltknäuf mit Leder bezogen	-			■		■
Lederinterieur	-			-		■
Getränkhalter	4		4		4	
Handschuhfach, abschliessbar	■		■		■	
Aluminium-Einstiegsleisten vorne	-		-			■
Aussen						
Metalllackierung		600.-		600.-		600.-
Stossfänger vorne in Wagenfarbe		■		■		■
Stossfänger hinten rohrförmig		■		-		-
Stossfänger hinten mit Fusstritt verchromt	-			■		■
Kühlergrill verchromt		■		■		■
Blinklicht und Bodenbeleuchtung in Aussenspiegel integriert		■		■		■
Aussenspiegel		schwarz		Wagenfarbe		verchromt
Dachreling	-			-		■
Seitentrtrittbretter	-			■		■
Bereifung		255/65 R17		255/65 R17		255/65 R17 255/60 R18
Leichtmetallfelgen		■		■		■
Abgedunkeltes Scheibenglas (ab B-Säule)	-			-		■
Heckscheiben-Schutzrahmen		■		-		-
Audio/Navigation						
Radio/CD mit AUX-Anschluss		Climate Pack		-		-
Radio/CD mit AUX- und USB-Anschluss	-			■		■
Premium-Audiosystem: Radio mit MP3/CD/DVD-Player, 9,6 GB Music Box, AUX- und USB-Anschluss	-			-		■
Anzahl Lautsprecher	2	4	4	6	6	7
Audio-Fernbedienung am Lenkrad		Climate Pack		■		■
HDD-Festplatten-Navigationssystem mit TMC pro inkl. 7"-Farbdisplay, Touchscreen und Rückfahrkamera mit Farbbild	-			-		■
					Executive Pack	

¹⁾ elektr. Fahrersitz nur bei Topline Pack

PREISE, AUSSTATTUNGEN, TECHNISCHE DATEN

Optionspakete	XE		SE		LE	
	King Cab	Double Cab	King Cab	Double Cab	Double Cab	Double Cab V6
Climate Pack: Zentralverriegelung mit Fernbedienung, Seitenairbags vorne, Kopfairbags vorne und hinten, manuelle Klimaanlage, Radio/CD mit AUX-Anschluss, Bluetooth®-Schnittstelle für Mobiltelefone*, Lenkradfernbedienung, Bordcomputer und Sitzheizung		3100.–		–		–
Executive Pack: HDD-Festplatten-Navigationssystem mit TMC pro inkl. 7"-Farbdisplay, Touchscreen und Rückfahrkamera mit Farbbild, Radio mit MP3/CD/DVD-Player, 9,6 GB Music Box, AUX- und USB-Anschluss		–		–	3800.–	■
Topline Pack: Lederinterieur, elektrisch verstellbarer Fahrersitz und beheizbare Vordersitze, ausklappbare Mittelarmlehne im Fond, elektrisches Glas-Hub-Schiebedach		–		–	3100.–	■
BOSE®-Audiosystem mit 7 Lautsprechern		–		–	1200.–¹⁾	■
Auszug aus dem NISSAN Original-Zubehör						
Standheizung inkl. Funkfernbedienung und fahrzeugspezifischem Einbausatz ²⁾		S		S		S
Anhängezugvorrichtung mit Elektrosatz 7- oder 13-polig		S		S		S
Hardtop, T-Line, lieferbar in den Farben GN0, K26, KL0, 326		–	S	–		–
Hardtop, verschiedene Ausführungen lieferbar. Geschlossen, mit zwei Fenstern, mit einer oder zwei Seitenklappen		–		S		S
Laderaumwanne unter Ladekante inkl. Abdeckung für Heckklappe		S		S		S
Staubox für Ladefläche, abschliessbar		S		S		S
NISSAN Einparkhilfe mit 4 Sensoren für hinteren Stossfänger		–		S		S

Ihr NISSAN Händler macht Ihnen gerne ein attraktives Komplettangebot.

*Auskunft über die kompatiblen Mobiltelefone erhalten Sie bei Ihrem NISSAN Händler.

¹⁾ nur in Verbindung mit Executive Pack und Topline Pack

²⁾ Die Standheizung kann nicht in Kombination mit dem NATS-Alarmsystem eingebaut werden.

■ serienmässig – nicht erhältlich S Zubehör durch Händlermchrüstung

Technische Daten		XE	SE	LE	LE V6
		Diesel	Diesel	Diesel	Diesel
Treibstoff		Diesel	Diesel	Diesel	Diesel
Anzahl Zylinder		4, in Reihe	4, in Reihe	4, in Reihe	V6
Anzahl Ventile pro Zylinder		4	4	4	4
Hubraum	cm ³	2488	2488	2488	2993
Turbo/Intercooler		■/■	■/■	■/■	■/■
Höchstleistung ¹⁾	PS (kW)/Drehzahl	190 (140)/3600	190 (140)/3600	190 (140)/3600	231 (170)/3750
Max. Drehmoment ¹⁾	Nm/Drehzahl	450/2000	450/2000	450/2000	550/1750
Beschleunigung 0 bis 100 km/h (Automat)	s	10.8	11.1 (10.7)	11.1 (10.7)	9.3
Höchstgeschwindigkeit (Automat)	km/h	180	180 (178)	180 (178)	195
1. Gang (Automat)	Übersetzung	4.692	4.692 (3.827)	4.692 (3.827)	4.886
2. Gang (Automat)	Übersetzung	2.705	2.705 (2.368)	2.705 (2.368)	3.168
3. Gang (Automat)	Übersetzung	1.747	1.747 (1.520)	1.747 (1.520)	2.027
4. Gang (Automat)	Übersetzung	1.291	1.291 (1.000)	1.291 (1.000)	1.411

5. Gang (Automat)		Übersetzung		1.000		1.000 (0.834)		1.000		1.000
6. Gang		Übersetzung		0.827		0.827		0.827		0.864
7. Gang		Übersetzung		–		–		–		0.774
Rückwärtsgang (Automat)				4.260		4.260 (2.613)		4.260 (2.613)		4.041
Geländeuntersetzung				2.625		2.625		2.625		2.679
Treibstoff-Normverbrauch^{1, 2)}				M/T		M/T	A/T	M/T	A/T	V6 A/T
Gesamt		I/100 km		8.4		8.4	8.9	8.4	8.9	9.5
Innerorts		I/100 km		10.7		10.7	11.5	10.7	11.5	12.7
Ausserorts		I/100 km		7.1		7.1	7.4	7.1	7.4	7.6
CO ₂ -Emissionen (Automat)		g/km		222		222 (235)		222 (235)		250
Emissionsnorm				Euro 5		Euro 5		Euro 5		Euro 5
Abmessungen und Gewichte										
Leergewicht (Automat) ³⁾	kg		1970–2065	2035–2160	1970–2065	2035–2160 (2075–2175)		2035–2160 (2075–2175)		2185–2225
Zulässiges Gesamtgewicht ³⁾	kg		3110	3210	3110	3210		3210		3240
Nutzlast (Automat) ⁴⁾	kg		1045–1140	1050–1175	1045–1140	1050–1175 (1035–1135)		1050–1175 (1035–1135)		1015–1055
Länge	mm		5222–5396		5222–5396			5222–5396		5222–5396
Gesamtbreite ohne Aussenspiegel	mm		1848		1848			1848		1848
Höhe	mm		1783	1795	1783	1795		1905		1906
Radstand	mm		3200		3200			3200		3200
Max. Gesamtzuggewicht	kg		5810		5810			5810		5810
Zulässige Achslast vorne/hinten	kg		1370/1750	1470/1750	1370/1750	1470/1750		1470/1750		1530/2033
Max. Anhängelast gebremst	kg		3000 ⁴⁾		3000 ⁴⁾			3000 ⁴⁾		3000
Max. Anhängelast ungebremst	kg		750		750			750		750
Max. Stützlast	kg		120		120			120		120
Max. Dachlast	kg		–		–			56		56
Wendekreis zwischen Randsteinen/zwischen Wänden	m		13.3/13.8		13.3/13.8			13.3/13.8		13.3/13.8
Min. Bodenfreiheit zwischen den Achsen	mm		228	230	228		233		230	
Laderaumbreite, Boden	mm		1560		1560			1560		1560
Laderaumbreite zwischen Radkästen	mm		1130		1130			1130		1130
Laderaumhöhe	mm		457		457			457		457
Laderaumlänge	mm		1861	1511	1861	1511		1511		1511
Spur vorne und hinten	mm		1570		1570			1570		1570
Überhang vorne	mm		866		866			866		866
Überhang hinten (mit Stossstange)	mm		1156		1230			1230		1230
Böschungswinkel vorne/hinten	Grad		30/26		30/24			30/24		30/24
Max. Wattiefe	mm		450		450			450		450
Tankinhalt	l		80		80			80		80

¹⁾ Messverfahren gemäss EU-Norm

²⁾ Fahrweise, Strassen- und Verkehrsverhältnisse, Umwelteinflüsse und Fahrzeugzustand können die Verbrauchswerte beeinflussen.

³⁾ Zahlen gemäss EU-Vorschriften. Leergewicht mit Fahrer (75 kg), Kühlfüssigkeit, Schmierstoffen, Treibstoff (90%), Reserverad und Bordwerkzeug.

Die max. Nutzlast wird den Optionen und installierten Accessoires entsprechend reduziert.

⁴⁾ bei 8% Steigung und einem max. Gesamtzuggewicht (Gesamtgewicht des Fahrzeugs und Gewicht der Anhängelast) von 5810 kg

PRIX, ÉQUIPEMENTS, DONNÉES TECHNIQUES

	XE		SE		LE	
	King Cab	Double Cab	King Cab	Double Cab	Double Cab	Double Cab V6
Surface de chargement rallongée (100 mm)	37 549.–	39 849.–	42 549.–	44 849.–	46 899.–	63 999.–
Portes/places	–	350.–	–	350.–	350.–	350.–
	4/4	4/5	4/4	4/5		4/5
Transmission						
Boîte manuelle à 6 vitesses		■		■	■	–
Boîte automatique à 7 rapports avec option manuelle	–		–		–	■
Boîte automatique à 5 rapports avec option manuelle	–		–	2300.–	2300.–	–
Traction intégrale enclenchable avec boîte de réduction		■		■		■
Blocage de différentiel arrière 100%		1000.–		1000.–	1000.–	–
Filtre à particules		■		■		■
Sécurité						
ABS, EBD (répartiteur électronique de la force de freinage) et assistance au freinage d'urgence		■		■		■
Contrôle électronique de stabilité (VDC)		■		■		■
Différentiel à glissement limité (LSD)		■		■		■
Airbags frontaux pour conducteur et passager avant		■		■		■
Airbags latéraux pour conducteur et passager avant		Climate Pack		■		■
Airbags rideaux à l'avant et à l'arrière		Climate Pack		■		■
Appuis-tête actifs à l'avant		■		■		■
Ceintures de sécurité à trois points à toutes les places		■		■		■
Ceintures à l'avant avec prétensionneurs et limiteurs d'effort		■		■		■
Système d'ancrage ISOFIX pour sièges d'enfant aux places latérales arrière	–	■	–	■		■
Phares antibrouillard		–		■		■
Lave-phares télescopiques		–		–		■
Système de fixation C-Channel		–		■		■
Voyant mode 4x4		■		■		■
Indicateur de température extérieure		–		■		■
Signal avertisseur d'ouverture de porte/signal avertisseur de non-extinction des phares		■		■		■
Antidémarrage électronique NATS		■		■		■
Confort						
Climatisation manuelle		Climate Pack		–		–
Climatisation automatique bi-zone		–		■		■
Volant réglable en hauteur		■		■		■
Verrouillage central		■		–		–
Verrouillage central avec télécommande		Climate Pack		■		■
Interface téléphonique Bluetooth® pour portable*		Climate Pack		■		■
Rétroviseurs extérieurs à réglage électrique, rabattables et dégivrants		–/–/■		■/–/■		■/■/■
Lève-vitres électriques avant/arrière		■/–		■/■		■/■
Toit ouvrant électrique en verre, coulissant et relevable		–		–		Topline Pack ■

Régulateur et limiteur de vitesse avec commande au volant	-	■		■
Éclairage automatique	-	-		■
Essuie-glace avec capteur de pluie	-	-		■
Rétroviseur automatique anti-éblouissement	-	-		■
Éclairage aux pieds	-	-		■
Ordinateur de bord	Climate Pack	■		■
Siège conducteur réglable en hauteur	-	■		■
Sièges avant chauffants et réglables électrique ¹⁾ et sièges avant chauffants	Climate Pack	■		Topline Pack ■
Siège passager avant rabattable	Climate Pack -	■ -		-
Strapontins amovibles séparés aux places arrière	■	■		■
Rangements sous les sièges arrière	■/-	■/-		■
Volant et levier de vitesses gainés de cuir	-	■		■
Intérieur cuir	-	-		Topline Pack ■
Porte-cigarettes	4	4		4
Boîte à gants verrouillable	■	■		■
Seuils de porte à l'avant en alu	-	-		■
Extérieur				
Peinture métallisée	600.-	600.-		600.-
Bouclier avant couleur carrosserie	■	■		■
Bouclier arrière tubulaire	■	-		-
Pare-chocs arrière avec marchepied chromé	-	■		■
Calandre chromée	■	■		■
Clignotants/éclairage du sol intégrés aux rétroviseurs extérieurs	■	■		■
Rétroviseurs extérieurs	noirs	couleur carrosserie		chromés
Barres de toit	-	-		■
Marchepied latéral	-	■		■
Pneus	255/65 R17	255/65 R17		255/65 R17 255/60 R18
Jantes alliage	■	■		■
Vitres assombries (à partir du montant B)	-	-		■
Cadre de protection pour vitre arrière	■	-		-
Audio/navigation				
Radio/CD avec prise AUX	Climate Pack	-		-
Radio/CD avec ports AUX et USB	-	■		■ -
Système audio Premium : radio avec lecteur MP3/CD/DVD, Music Box 9.6 Go, sorties AUX et USB	-	-		Executive Pack ■
Nombre de haut-parleurs	2 4	4 6		6 7
Commandes du système audio au volant	Climate Pack	■		■
Système de navigation HDD à disque dur, avec TMC pro, écran tactile couleur 7" et caméra de recul couleur	-	-		Executive Pack ■

¹⁾ siège conducteur élect. uniquement pour pack Topline

PRIX, ÉQUIPEMENTS, DONNÉES TECHNIQUES

	XE		SE		LE	
	King Cab	Double Cab	King Cab	Double Cab	Double Cab	Double Cab V6
Packs en option						
Climate Pack : verrouillage central avec télécommande, airbags latéraux à l'avant, airbags rideaux à l'avant et à l'arrière, climatisation manuelle, Radio/CD avec prise AUX, interface Bluetooth® pour portable*, commande au volant, ordinateur de bord et sièges chauffants		3100.-		-		-
Executive Pack : système de navigation à disque dur HDD avec TMC pro, écran tactile couleur 7", caméra de recul couleur, radio avec lecteur MP3/CD/DVD, Music Box 9.6 Go, sorties AUX et USB		-		-	3800.-	■
Topline Pack : intérieur cuir, siège conducteur électrique et sièges avants chauffants, accoudoir central rabattable à l'arrière, toit ouvrant électrique coulissant en verre		-		-	3100.-	■
Système audio BOSE® avec 7 haut-parleurs		-		-	1200.-¹⁾	■
Extrait des accessoires d'origine NISSAN						
Chauffage auxiliaire avec télécommande radio et kit de montage spécifique en fonction du modèle ²⁾		S		S		S
Dispositif d'attelage fixe équipé d'un faisceau électrique à 7 ou 13 pôles		S		S		S
Hardtop, T-Line, disponible dans les couleurs GNO, K26, KLO, 326		-	S	-		-
Hardtop disponible en plusieurs versions ; fermé, avec deux fenêtres, avec un ou deux hayons latéraux		-		S		S
Bac de rangement aménagé sous le plancher du coffre, cache inclus pour le coffre		S		S		S
Boîte de rangement pour surface de chargement, verrouillable		S		S		S
Radar d'aide au stationnement NISSAN avec 4 capteurs pour le pare-chocs arrière		-		S		S

Votre agent NISSAN se fera un plaisir de vous établir un devis complet très attractif.
 *Votre agent NISSAN vous fournira volontiers la liste des téléphones portables compatibles.

¹⁾ uniquement en association avec Executive Pack et Topline Pack

²⁾ chauffage auxiliaire non compatible avec le système antivol NATS

■ de série - non disponible S accessoires montés par l'agent

Données techniques		XE	SE	LE	LE V6
		diesel	diesel	diesel	diesel
Carburant		diesel	diesel	diesel	diesel
Nombre de cylindres		4, en ligne	4, en ligne	4, en ligne	V6
Nombre de soupapes par cylindre		4	4	4	4
Cylindrée	cm ³	2488	2488	2488	2993
Turbo/Intercooler		■/■	■/■	■/■	■/■
Puissance max. ¹⁾	ch (kW)/tours	190 (140)/3600	190 (140)/3600	190 (140)/3600	231 (170)/3750
Couple max. ¹⁾	Nm/tours	450/2000	450/2000	450/2000	550/1750
Accélération 0-100 km/h (automatique)	s	10.8	11.1 (10.7)	11.1 (10.7)	9.3
Vitesse max. (automatique)	km/h	180	180 (178)	180 (178)	195
1 ^{er} rapport (automatique)	Démultiplication	4.692	4.692 (3.827)	4.692 (3.827)	4.886
2 ^e rapport (automatique)	Démultiplication	2.705	2.705 (2.368)	2.705 (2.368)	3.168
3 ^e rapport (automatique)	Démultiplication	1.747	1.747 (1.520)	1.747 (1.520)	2.027
4 ^e rapport (automatique)	Démultiplication	1.291	1.291 (1.000)	1.291 (1.000)	1.411

5 ^e rapport (automatique)		Démultiplication		1.000 (0.834)		1.000 (0.834)		1.000	
6 ^e rapport		Démultiplication		0.827		0.827		0.827	
7 ^e rapport		Démultiplication		-		-		0.774	
Marche arrière (automatique)		4.260		4.260 (2.613)		4.260 (2.613)		4.041	
Démultiplication terrain		2.625		2.625		2.625		2.679	
Consommation normalisée de carburant^{1), 2)}		M/T		M/T		A/T		M/T	
Mixte	I/100 km	8.4		8.4		8.9		8.4	
Urbaine	I/100 km	10.7		10.7		11.5		10.7	
Extra-urbaine	I/100 km	7.1		7.1		7.4		7.1	
Émissions de CO ₂ (automatique)	g/km	222		222 (235)		222 (235)		250	
Normes d'émission		Euro 5		Euro 5		Euro 5		Euro 5	
Dimensions et poids									
Poids à vide (automatique) ³⁾	kg	1970–2065		2035–2160		1970–2065		2035–2160	
Poids total admissible ³⁾	kg	3110		3210		3110		3210	
Charge utile max. (automatique) ⁴⁾	kg	1045–1140		1050–1175		1045–1140		1050–1175	
Longueur	mm	5222–5396		5222–5396		5222–5396		5222–5396	
Largeur max. sans rétroviseurs extérieurs	mm	1848		1848		1848		1848	
Hauteur	mm	1783		1795		1783		1795	
Empattement	mm	3200		3200		3200		3200	
Poids total max. en ordre de marche	kg	5810		5810		5810		5810	
Charge admissible sur l'essieu avant/arrière	kg	1370/1750		1470/1750		1370/1750		1470/1750	
Charge tractable max. freinée	kg	3000 ⁴⁾		3000 ⁴⁾		3000 ⁴⁾		3000	
Charge tractable max. non freinée	kg	750		750		750		750	
Charge max. sur le crochet de remorquage	kg	120		120		120		120	
Charge de toit max.	kg	-		-		-		56	
Diamètre de braquage entre trottoirs/entre murs	m	13.3/13.8		13.3/13.8		13.3/13.8		13.3/13.8	
Garde au sol minimale entre essieux	mm	228		230		228		233	
Largeur de la surface de chargement	mm	1560		1560		1560		1560	
Largeur entre les passages de roues	mm	1130		1130		1130		1130	
Hauteur du volume utile	mm	457		457		457		457	
Longueur de la surface de chargement	mm	1861		1511		1861		1511	
Voie avant et arrière	mm	1570		1570		1570		1570	
Porte-à-faux avant	mm	866		866		866		866	
Porte-à-faux arrière (avec pare-chocs)	mm	1156		1230		1230		1230	
Angle d'approche avant/arrière	degrés	30/26		30/24		30/24		30/24	
Passage à gué max.	mm	450		450		450		450	
Capacité du réservoir	l	80		80		80		80	

¹⁾ mesures aux normes UE

²⁾ La conduite, les conditions routières et atmosphériques ainsi que l'état du véhicule peuvent influencer ces valeurs.

³⁾ Conforme aux directives UE. Le poids à vide s'entend avec conducteur (75 kg) et avec liquide de refroidissement, lubrifiants, carburant (90%), roue de secours et outillage de bord.
La charge utile max. sera réduite en fonction des options et/ou des accessoires installés.

⁴⁾ dans une pente à 8% avec un poids total remorquable max. (poids total du véhicule et poids de la charge tractée) de 5810 kg

PREZZI, EQUIPAGGIAMENTI, DATI TECNICI

	XE		SE		LE	
	King Cab	Double Cab	King Cab	Double Cab	Double Cab	Double Cab V6
Superficie di carico allungata (100 mm)	37 549.–	39 849.–	42 549.–	44 849.–	46 899.–	63 999.–
Porte/posti	–	350.–	–	350.–	350.–	350.–
	4/4	4/5	4/4	4/5	4/5	
Trasmissione						
Manuale a 6 marce	■			■	■	–
Automatica a 7 rapporti con selettore manuale	–			–	–	■
Automatica a 5 rapporti con selettore manuale	–		–	2300.–	2300.–	–
Trazione integrale inseribile con marce ridotte	■			■		■
Bloccaggio del differenziale posteriore al 100%	1000.–		1000.–		1000.–	–
Filtro antiparticolato	■			■		■
Sicurezza						
ABS con EBD (ripartizione elettronica della forza frenante) e assistenza alla frenata	■			■		■
Controllo elettronico della stabilità (VDC)	■			■		■
Differenziale a slittamento limitato (LSD)	■			■		■
Airbag frontale per conducente e passeggero	■			■		■
Airbag laterale per conducente e passeggero		Climate Pack		■		■
Airbag a tendina davanti e dietro		Climate Pack		■		■
Poggiatesta anteriori attivi	■			■		■
Cinture di sicurezza a tre punti su tutti i posti	■			■		■
Cinture anteriori con pretensionatore e limitatore di forza	■			■		■
Sistema d'ancoraggio ISOFIX per seggiolini per bambini	–	■	–	■		■
Fari fendinebbia	–			■		■
Impianto lavafari a scomparsa	–			–		■
Sistema di fissaggio C-Channel	–			■		■
Indicatore funzione 4x4	■			■		■
Indicazione temperatura esterna	–			■		■
Spia acustica porte aperte/spia acustica luci accese	■			■		■
Blocco elettronico dell'avviamento NATS	■			■		■
Comfort						
Climatizzatore manuale		Climate Pack		–		–
Climatizzatore automatico bizona	–			■		■
Volante regolabile in altezza	■			■		■
Chiusura centralizzata	■			–		–
Chiusura centralizzata con telecomando		Climate Pack		■		■
Interfaccia Bluetooth® per cellulare*		Climate Pack		■		■
Retrovisori esterni regolabili, ripiegabili e riscaldabili elettricamente		–/–/■		■/–/■		■/■/■
Alzacristalli elettrici anteriori/posteriori	■/–	■/■	■/–	■/■		■/■
Tetto elettrico in vetro scorrevole e orientabile		–		–	Topline Pack	■

Regolatore e limitatore di velocità con comando al volante	-		■			■
Accensione automatica dei fari	-		-			■
Tergicristalli con sensore pioggia	-		-			■
Retrovisore interno anabbagliante automatico	-		-			■
Illuminazione pozzetto piedi	-		-			■
Computer di bordo		Climate Pack		■		■
Sedile conducente regolabile in altezza	-			■		■
Sedile conducente regolabile elettricamente ¹⁾ e sedili anteriori riscaldabili		Climate Pack		■	■	Topline Pack ■
Sedile passeggero anteriore ribaltabile		Climate Pack	-	■	-	-
Sedili posteriori ribaltabili separatamente		■		■		■
Vani portaoggetti sotto i sedili posteriori		■/-		■/-		■
Volante e pomello del cambio in pelle	-			■		■
Interno in pelle	-			-		Topline Pack ■
Portabibite		4		4		4
Cassetto portaoggetti con serratura		■		■		■
Battitacco anteriori in alluminio	-			-		■
Esterno						
Vernice metallizzata		600.-		600.-		600.-
Paraurti anteriore nel colore della vettura		■		■		■
Paraurti posteriore tubolare		■		-		-
Paraurti posteriore con pedana cromata		-		■		■
Calandra cromata		■		■		■
Retrovisori con indicatori di direzione e illuminazione suolo integrati		■		■		■
Retrovisori esterni		nero		colore della carrozzeria		cromato
Barre tetto	-			-		■
Pedane laterali	-			■		■
Pneumatici		255/65 R17		255/65 R17		255/65 R17 255/60 R18
Cerchi in lega leggera		■		■		■
Vetri oscurati (dal montante B)	-			-		■
Struttura di protezione per lunotto		■		-		-
Audio/Navigazione						
Radio/CD con presa AUX		Climate Pack		-		-
Radio/CD con presa AUX e USB		-		■		■ -
Sistema audio pregiato: radio con lettore MP3/CD/DVD, Music Box 9.6 GB, presa AUX e USB		-		-		Executive Pack ■
Numero altoparlanti		2 4		4 6		6 7
Comandi al volante per impianto audio		Climate Pack		■		■
Sistema di navigazione a disco rigido HDD con TMC pro incl. schermo tattile a colori da 7" e videocamera di retromarcia con immagini a colori		-		-		Executive Pack ■

¹⁾ sedile conducente a regolaz. elettrica solo con pacchetto Topline

PREZZI, EQUIPAGGIAMENTI, DATI TECNICI

	XE		SE		LE	
	King Cab	Double Cab	King Cab	Double Cab	Double Cab	Double Cab V6
Pacchetti opzionali						
Climate Pack: chiusura centralizzata con telecomando, airbag laterali anteriori, airbag a tendina anteriori e posteriori, climatizzatore manuale, radio/CD con presa AUX, interfaccia Bluetooth® per cellulari*, comandi al volante, computer di bordo e sedili riscaldabili		3100.–		–		–
Executive Pack: sistema di navigazione a disco rigido HDD con TMC pro incl. schermo tattile a colori da 7", videocamera di retromarcia con immagini a colori, radio con lettore MP3/CD/DVD, Music Box 9.6 GB, presa AUX e USB		–		–	3800.–	■
Topline Pack: interno in pelle, sedile conducente regolabile elettricamente e sedili anteriori riscaldabili, bracciolo centrale ribaltabile sul fondo, tetto elettrico in vetro scorrevole e sollevabile		–		–	3100.–	■
Sistema audio BOSE® con 7 altoparlanti		–		–	1200.– ¹⁾	■
Estratto accessori originali NISSAN						
Riscaldamento autonomo con telecomando radio e set di montaggio specifico ²⁾		S		S		S
Gancio di traino con set elettrico da 7 o 13 poli		S		S		S
Hardtop, T-Line, disponibile nei colori GNO, K26, KLO, 326		–	S	–		–
Hardtop, fornibile in diverse versioni. Chiuso, con due finestrini, con uno o due oblò laterali		–		S		S
Vasca copricassone incl. copertura sponda posteriore		S		S		S
Box per cassone, con serratura		S		S		S
Sensori di parcheggio NISSAN con 4 sensori per il paraurti posteriore		–		S		S

Il vostro agente NISSAN vi sottoporrà con piacere un'attrattiva offerta completa.
 *Chiedete al vostro agente NISSAN l'elenco dei cellulari compatibili.

¹⁾ solo con Executive Pack e Topline Pack

²⁾ Il riscaldamento autonomo non può essere montato in presenza del sistema d'allarme NATS.

■ equipaggiamento di serie – non disponibile S accessori per montaggio successivo da parte dell'agente

Dati tecnici		XE	SE	LE	LE V6
		diesel	diesel	diesel	diesel
Carburante		diesel	diesel	diesel	diesel
Numero cilindri		4, in linea	4, in linea	4, in linea	V6
Numero valvole per cilindro		4	4	4	4
Cilindrata	cm ³	2488	2488	2488	2993
Turbo/Intercooler		■/■	■/■	■/■	■/■
Potenza max. ¹⁾	CV (kW)/giri	190 (140)/3600	190 (140)/3600	190 (140)/3600	231 (170)/3750
Coppia max. ¹⁾	Nm/giri	450/2000	450/2000	450/2000	550/1750
Accelerazione 0–100 km/h (automatica)	s	10.8	11.1 (10.7)	11.1 (10.7)	9.3
Velocità max. (automatica)	km/h	180	180 (178)	180 (178)	195
1ª marcia (automatica)	rapporto di trasmissione	4.692	4.692 (3.827)	4.692 (3.827)	4.886
2ª marcia (automatica)	rapporto di trasmissione	2.705	2.705 (2.368)	2.705 (2.368)	3.168
3ª marcia (automatica)	rapporto di trasmissione	1.747	1.747 (1.520)	1.747 (1.520)	2.027
4ª marcia (automatica)	rapporto di trasmissione	1.291	1.291 (1.000)	1.291 (1.000)	1.411

5ª marcia (automatica)		rapporto di trasmissione	1.000		1.000 (0.834)		1.000 (0.834)		1.000
6ª marcia		rapporto di trasmissione	0.827		0.827		0.827		0.864
7ª marcia		rapporto di trasmissione	-		-		-		0.774
Retromarcia (automatica)			4.260		4.260 (2.613)		4.260 (2.613)		4.041
Rapporto ridotto			2.625		2.625		2.625		2.679
Consumo normalizzato di carburante^{1), 2)}			M/T		M/T	A/T	M/T	A/T	V6 A/T
Ciclo misto	l/100 km		8,4		8,4	8,9	8,4	8,9	9,5
Urbano	l/100 km		10,7		10,7	11,5	10,7	11,5	12,7
Extraurbano	l/100 km		7,1		7,1	7,4	7,1	7,4	7,6
Emissioni di CO ₂ (automatica)	g/km		222		222 (235)		222 (235)		250
Norme d'emissione			Euro 5		Euro 5		Euro 5		Euro 5
Dimensioni e pesi									
Peso a vuoto (automatica) ³⁾	kg		1970-2065	2035-2160	1970-2065	2035-2160 (2075-2175)	2035-2160 (2075-2175)		2185-2225
Peso totale ammesso ³⁾	kg		3110	3210	3110	3210	3210		3240
Carico utile massimo (automatica) ⁴⁾	kg		1045-1140	1050-1175	1045-1140	1050-1175 (1035-1135)	1050-1175 (1035-1135)		1015-1055
Lunghezza	mm		5222-5396		5222-5396		5222-5396		5222-5396
Larghezza complessiva senza retrovisori esterni	mm		1848		1848		1848		1848
Altezza	mm		1783	1795	1783	1795	1905		1906
Passo	mm		3200		3200		3200		3200
Peso totale del convoglio max.	kg		5810		5810		5810		5810
Carico ammesso asse anteriore/posteriore	kg		1370/1750	1470/1750	1370/1750	1470/1750	1470/1750		1530/2033
Carico rimorchiato, frenato	kg		3000 ⁴⁾		3000 ⁴⁾		3000 ⁴⁾		3000
Carico rimorchiato, non frenato	kg		750		750		750		750
Carico d'appoggio max. gancio di traino	kg		120		120		120		120
Carico max. sul tetto	kg		-		-		56		56
Diametro di sterzata tra cordoli/tra pareti	m		13,3/13,8		13,3/13,8		13,3/13,8		13,3/13,8
Distanza dal suolo min. tra gli assi	mm		228	230	228		233		230
Larghezza piano di carico, a pavimento	mm		1560		1560		1560		1560
Larghezza di carico tra passaruota	mm		1130		1130		1130		1130
Altezza vano di carico	mm		457		457		457		457
Lunghezza piano di carico	mm		1861	1511	1861	1511	1511		1511
Carreggiata anteriore e posteriore	mm		1570		1570		1570		1570
Sbalzo anteriore	mm		866		866		866		866
Sbalzo posteriore (con paraurti)	mm		1156		1230		1230		1230
Angolo di declivio anteriore/posteriore	gradi		30/26		30/24		30/24		30/24
Altezza di guado max.	mm		450		450		450		450
Capacità serbatoio	l		80		80		80		80

¹⁾ procedimento di misurazione conforme a norma UE

²⁾ Stile di guida, condizioni stradali e del traffico, condizioni atmosferiche e stato del veicolo possono modificare i valori indicati per il consumo.

³⁾ Cifre conformi alle norme UE. Peso a vuoto con conducente (75 kg), compreso liquido di raffreddamento, lubrificanti, carburante (90%), ruota di scorta e utensili di bordo.

Il carico massimo si riduce in funzione delle opzioni e accessori installati.

⁴⁾ con pendenza dell'8% e peso totale del convoglio (peso totale del veicolo più peso del carico rimorchiato) di max. 5810 kg

NISSAN GARANTIELEISTUNGEN

NISSAN gewährt für Ihren Neuwagen folgende Garantien:

3 Jahre (bis 100 000 km) Neuwagengarantie*

3 Jahre Lackgarantie*

12 Jahre Garantie gegen Durchrostung*

*Es gelten die jeweiligen Garantiebedingungen.

NISSAN FINANCE

Informationen zu **NISSAN Finance** sowie Auskünfte über die vorteilhaften Konditionen erhalten Sie bei Ihrem NISSAN Händler oder direkt unter der Telefonnummer 0844 825 425 (Ortstarif).

PRESTATIONS DE GARANTIE NISSAN

Sur toutes les voitures neuves, NISSAN offre les prestations de garantie suivantes :

Garantie voiture neuve 3 ans (jusqu'à 100 000 km)*

Garantie de 3 ans sur la peinture*

Garantie anticorrosion de 12 ans*

*Offres soumises aux conditions générales de garantie.

NISSAN FINANCE

Vous obtiendrez des informations concernant **NISSAN Finance** ainsi que des renseignements relatifs à nos conditions avantageuses auprès de votre agent NISSAN ou directement en composant le numéro de téléphone 0844 825 425 (tarif local).

PRESTAZIONI DI GARANZIA NISSAN

Ogni nuova vettura NISSAN è coperta dalle seguenti prestazioni:

Garanzia di fabbrica per 3 anni (fino a 100 000 km)*

Garanzia di 3 anni sulla verniciatura*

Garanzia anticorrosione di 12 anni*

*Valgono le corrispettive condizioni di garanzia.

NISSAN FINANCE

Informazioni su **NISSAN Finance** come pure ragguagli sulle favorevoli condizioni di finanziamento possono essere richieste al vostro agente NISSAN o direttamente al numero di telefono 0844 825 425 (tariffa locale).



Alle Preisangaben in Fr. sind unverbindliche Preisempfehlungen. NISSAN SWITZERLAND behält sich das Recht vor, die Preise sowie die Ausstattungen jederzeit und ohne Voranzeige zu ändern. Ihr NISSAN Händler informiert Sie gerne über etwaige Änderungen. Diese Preisliste ersetzt alle vorgängigen.

Toutes les indications de prix en Fr. sont des recommandations non contraignantes. NISSAN SWITZERLAND se réserve le droit de modifier prix et équipements à tout moment et sans avis préalable. Votre agent NISSAN vous informe volontiers des éventuelles modifications. Cette liste de prix remplace toutes les précédentes.

Tutti i prezzi in Fr. sono prezzi consigliati. NISSAN SWITZERLAND si riserva il diritto di modificare prezzi ed equipaggiamenti in qualsiasi momento e senza preavviso. Il vostro agente NISSAN vi informerà volentieri di eventuali modifiche. Questo listino prezzi sostituisce tutti i precedenti.

NISSAN SWITZERLAND

NISSAN CENTER EUROPE GMBH (Brühl),

Zweigniederlassung Urdorf

Bergemmoosstrasse 4

Postfach

CH-8902 Urdorf

www.nissan.ch